
Data Management au sein des Etablissements du GIRCI IDF

Enquête « Activités, outils, ressources et besoins concernant
l'utilisation de REDCap® »

*Réunion n°1 : Restitution de l'enquête + définition du plan d'actions 2025-2026
Le mercredi 24 septembre 2025, de 11h à 12h30 (visioconférence)*

***Dominique SCHWOB** – Animateur de la communauté des Data Managers GIRCI IDF
Bastien MEZERETTE – Coordinateur GIRCI IDF*

Sommaire et objectifs de la réunion

1. Introduction / contexte *(5-10 min)*
2. Restitution des résultats de l'enquête de juin *(20min)*
3. Tour de table et questions supplémentaires *(30min)*
4. Plan d'actions 2025-2026 *(30min)*

Introduction et rappel du contexte

Introduction et rappel du contexte



Constats :

- Augmentation des coûts des logiciels d'eCRF
- Besoin d'aide plus globale sur la configuration des projets en Data Management



Idées :

- **Pour les eCRF** : existence de solutions « gratuites » comme REDCap® mais dont l'utilisation présente des limites en l'absence d'accompagnement
 - Nécessitent des compétences techniques avancées
 - Formation « autonome » et absence de support technique
 - Charge de travail associée au re-paramétrage des e-CRF
- **Pour l'accompagnement global** : créer un espace d'échange entre data managers du GIRCI IDF

Introduction et rappel du contexte

Solution proposée

Créer et animer une communauté de Data Managers du GIRCI IDF

- ➔ Pour apporter une offre de formation/expertise et accompagnement à l'utilisation de REDCap®
- ➔ Pour faciliter les échanges entre Data Managers et partager les bonnes pratiques de Data Management en général

Méthode :

1. Dresser un état des lieux des activités, outils, ressources et besoins concernant l'utilisation de REDCap® et le Data Management plus globalement par la diffusion d'une enquête auprès des centres
2. Proposer des réponses adaptées à partir de l'analyse des résultats
3. Définir collectivement un plan d'actions pour la période 2025/2026

Introduction et rappel du contexte

Dominique SCHWOB

- 20 ans d'expérience en Data Management (Oncologie, essais cliniques phases I, II, III, épidémiologie et études de cohortes)
- Expérience avec divers logiciels eCRF dont REDCap®
- Poste actuel Data Manager à l'Hôpital Fondation Adolphe de Rothschild (à mi-temps)
 - Utilisation de Clinfile© et REDCap® *version 14.9.5*

GIRCI IDF : prise de poste en juin 2025 (à mi-temps)

- Elaboration, diffusion et analyse des résultats de l'enquête diffusée au sein du GIRCI IDF
- Recueil des contacts des Data Managers intéressés pour rejoindre le dispositif
- Cartographie des usages et des besoins des équipes des centres du GIRCI

Restitution de l'enquête

Organisation et types de structures

- **Nombre de centres ayant répondu : 30**
 - Nombre d'établissements hors AP-HP : 23
 - Nombre d'URC de l'AP-HP : 7

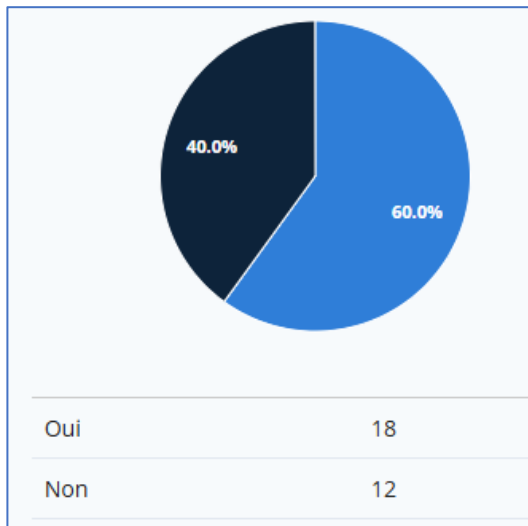
TYPES DE CENTRES	NOMBRE DE REPONSES
Etablissements publics de santé (GHT et CH hors GHT)	13
ESPIC / CLCC	9
AP-HP	7
Clinique privée	1
CH : Centre Hospitalier GHT : Groupement Hospitalier de Territoire ESPIC : Etablissement de santé privé d'intérêt collectif CLCC : Centre de lutte contre le cancer	

Organisation et types de structures

- Nombre de data managers ou concepteurs eCRF :
 - *En moyenne 3 data managers par centre*
 - *Pas toujours fait par des data managers (biostat, data scientist)*
 - *Et 10 centres ont indiqué n'avoir aucun data manager*

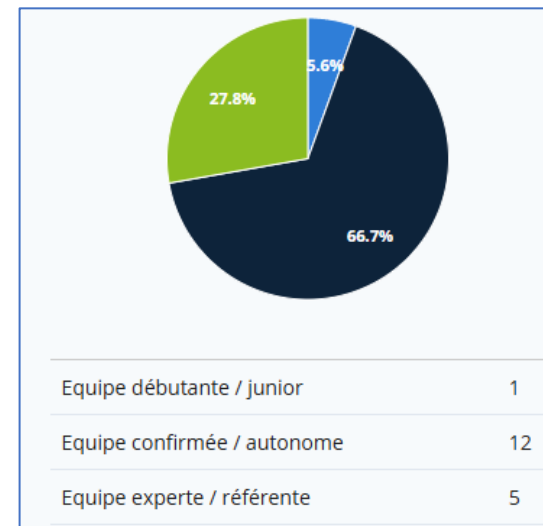
Compétences en data management

60% ont des ressources en interne



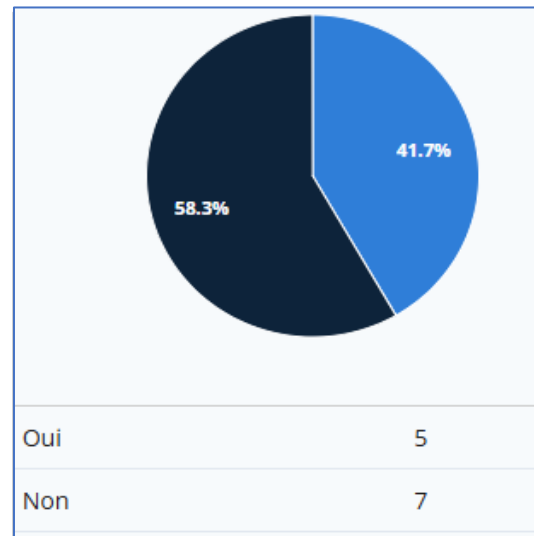
Qualification de l'équipe en data management

67% se considèrent comme autonomes



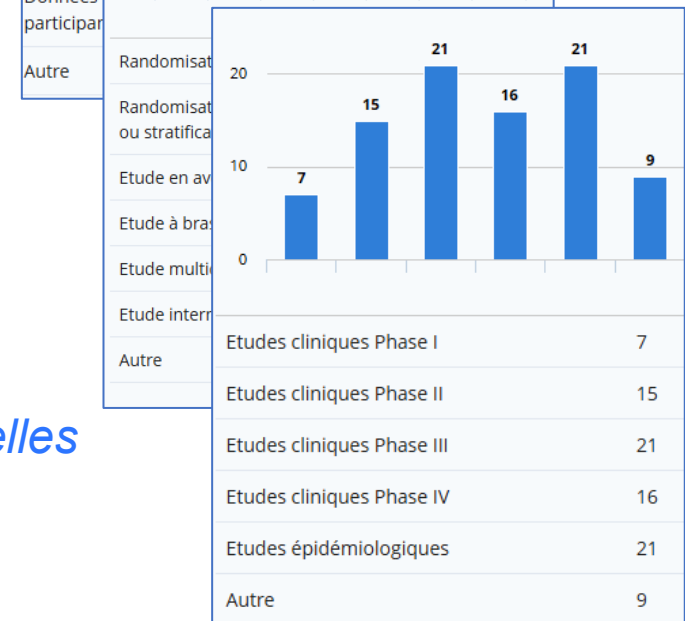
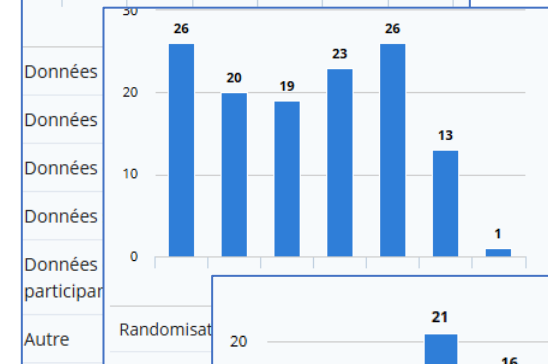
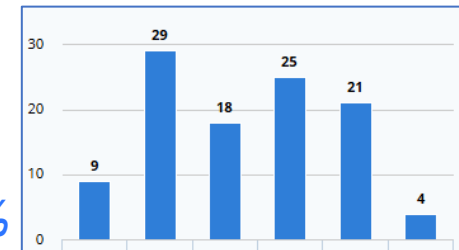
Organisation et types de structures

- Nombre de projets nécessitant la mise en place d'un eCRF :
 - *En moyenne 10 eCRF par an [min : 2 ; max : 30]*
- Recours à des prestataires / sous-traitants
 - *Pour 42% des centres répondants (majorité de sous-traitance entre établissements)*



Particularités des recherches

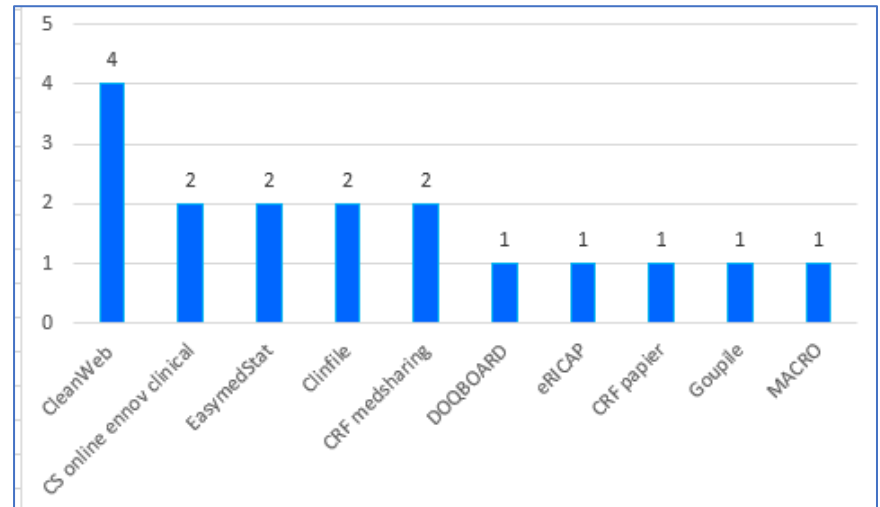
- Types de données recueillies
 - Données pseudonymisées à 97%
 - Données saisies par les participants à 70%
 - + données d'imageries ou de biologie
- Designs des études
 - Avec randomisation à 83%
 - En multicentrique à 87%
- Phases et types d'études
 - Majorité d'études en phase III, IV ou épidémiologiques (70%)
 - Et des études de registre ou observationnelles



Logiciels utilisés

- REDCap®
 - 47% des centres utilisent REDCap® (14 centres / 30)
 - Utilisé depuis 4 ans en moyenne
 - En complément d'une autre solution d'eCRF pour 40% des centres

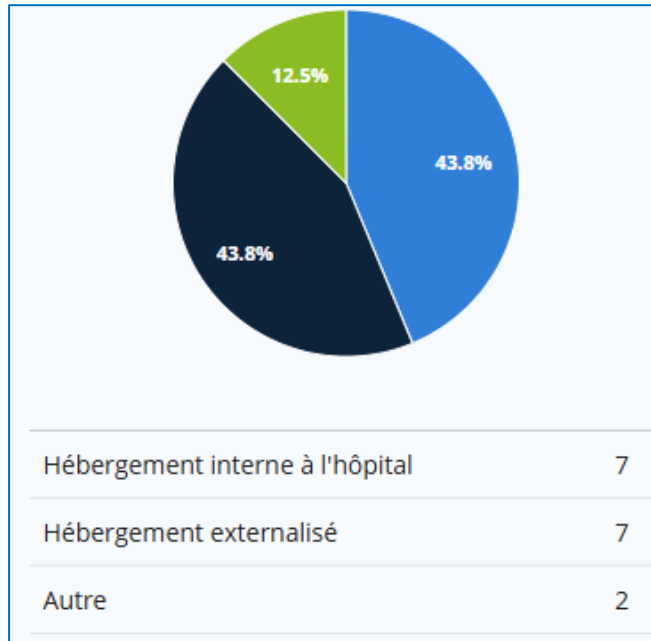
- Autres logiciels eCRF utilisés :



- Critères de choix pour l'utilisation de REDCap®
 - Coût
 - Certaines catégories de recherche (Hors Loi Jardé, RIPH3, RIPH2 non randomisée)
 - Etudes sur données, études non interventionnelles

Type d'hébergement de REDCap®

- En interne à l'Hôpital pour *44% des centres*



* Autre = 1 instance sur l'hôpital et 1 instance AP-HP

Avantages et inconvénients de REDCap® pour les centres répondants

Avantages REDCap®

AVANTAGES	%
Gratuit	28%
Simple	28%
Reconnu par la communauté scientifique	12%

Inconvénients REDCap®

INCONVENIENTS	%
Developpement requis	20%
Pas d'hébergement	20%
Validation de la base de données	16%
Ergonomie	12%

Besoins exprimés

Pour les centres répondants

BESOINS liés à l'utilisation de REDCap®

Module de minimisation, randomisation complexes	8%
Hébergement	16%
Utilisation de REDCap et modules	32%
Paramétrages, formation	40%

BESOINS en Data Management

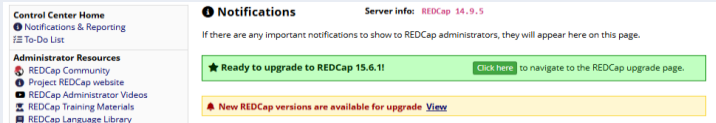
Bonnes pratiques de data management	32%
Accompagnement	20%
Mutualisation d'outils pour partage des coûts	12%

Discussion sur l'état des lieux Et les besoins liés à REDCap®

Besoins particuliers concernant L'utilisation de REDCap®

- Initier un projet dans REDCap® ?
- Choix de l'hébergement ?
- Développements avancés ?
- Utilisation de modules externes ?

Discussions (1/2)

Centre	Cible	Détail
GHT GPNE Nour BEKOUCHE	REDCap Initiation	<p>Quid des frais licences à prévoir ? Est-ce que la solution REDCap® est complètement gratuite ?</p> <p>Une licence est à signer avec le Consortium REDCap de l'université de Vanderbilt. L'Hébergement peut se faire soit en interne via la DSI de votre centre ou via un prestataire externe</p> <p>Pour plus d'informations, utiliser le site REDCap project (https://projectredcap.org/)</p>
EPS Ville Evrard Merouane DEROUICH	REDCap Expert	<p>Existe-t-il un guide pour réaliser les mises à jour ?</p> <p>Un lien est disponible depuis REDCap : .../redcap/ControlCenter/index.php avec la liste de vos mises à jour disponibles</p>  <p>Sujet à traiter lors des prochains webinaires : process de réalisation des mises à jour</p>
EPS Ville Evrard Youcef BENCHERIF	REDCap Expert	<p>Existe-t-il une possibilité d'avoir des ePRO pour les participants sans avoir à refaire le CRF ?</p> <p>REDCap permet d'avoir une interface "ePRO" en plus de l'interface de saisie classique pour tous les instruments qui y sont paramétrés. Cela se nomme des Surveys dans REDCap.</p> <p>Sujet à traiter lors des prochains webinaires</p>
GH Diaconesses Annabelle BOUSSAULT	REDCap Expert	<p>Pourrait-on avoir un sujet sur les questionnaires patients (PROMS) avec QR code et possibilité de mise en ligne des notes d'information des patients (étude HLJ)</p> <p>Sujet à traiter lors des prochains webinaires</p>

Discussions (2/2)

Centre	Cible	Détail
GHU Paris Psychiatrie & Neurosciences Hasnae BOUGRINE	REDCap Expert	Peut-on créer une bibliothèque GIRCI REDCap pour les standards (Bio, EIG, Rando, imagerie...) et les échelles ? Le site web du GIRCI IDF aura une page dédiée pour la communauté des Data Managers sur laquelle un lien vers un espace protégé sera accessible. Nous pourrions y intégrer une bibliothèque de partage
GHEF Merouane DEROUICH	REDCap Initiation	Pouvez-vous nous accompagner pour connecter notre serveur local à REDCap ? Consulter le site https://projectredcap.org/software/requirements/ ainsi que le PDF de présentation technique https://projectredcap.org/wp-content/uploads/2025/01/REDCapTechnicalOverview.pdf
GH Diaconesses Annabelle BOUSSAULT	REDCap Initiation / Expert	Avez vous fait une enquête de rentabilité de l'utilisation de RedCap par rapport aux autres logiciels (cout hébergement installation + expertise RH DM) Sujet à traiter lors des prochains webinaires

Plan d'actions 2025/2026 : Proposition

Plan d'actions 2025/2026 : Proposition

2 webinaires organisés mensuellement

(1h à 1h15 max)

Pour les néo-utilisateurs de REDCap®

→ Sessions initiation/accompagnement

- Bonnes pratiques du data management
- Etapes de création d'un eCRF
- Autres...

Pour les utilisateurs plus avancés

→ Session d'approfondissement technique

- Utilisation de modules externes,
- Hébergement de REDCap®
- Autres...

Plan d'actions 2025/2026

- Les sujets traités seront "annoncés" ~2 semaines avant
- Possibilité de participer aux 2 RDV mensuels
- Les inscriptions aux webinaires se feront inscription en amont via le site web du GIRCI IDF
- Replay et supports mis à disposition sur une page dédiée du site Web du GIRCI

Type de session	Jour	Créneau horaire
Sessions d'initiation	Mercredi	11h-12h
Session d'approfondissement	Vendredi	14h-15h



Merci pour votre attention

Suivez les actualités du GIRCI IDF :



Site Web : <https://girci-idf.fr/>



Linkedin : <https://www.linkedin.com/company/girci-idf/>