



**FORMATION**

**ATELIERS DE LA RECHERCHE**

**CLINIQUE DE L'AP-HP >>>**

>>> **Programme du premier semestre  
Du 18 mai au 2 juillet 2026**



[aphp.fr](http://aphp.fr)

# >> ÉDITO

Depuis 2009, la Direction de la Recherche Clinique et de l'Innovation de l'AP-HP propose un dispositif de formation continue unique permettant de maintenir et d'améliorer le niveau de compétences des personnels de la recherche.

L'objectif est de promouvoir une approche pratique des métiers de la recherche en répondant aux interrogations et aux attentes des professionnels.

Le programme, élaboré en 13 modules thématiques indépendants, est le reflet de la mise en œuvre opérationnelle d'un projet de recherche du point de vue promoteur, tenant compte des spécificités de la recherche en Île-de-France et de son environnement.

A chaque édition, les ateliers poursuivent leur amélioration continue en tenant compte des enquêtes de satisfaction réalisées au semestre précédent. En 2026, une nouvelle thématique est proposée : les ressources biologiques et les liens avec les centres de ressources biologiques (CRB) ».

Au second semestre, vous retrouverez par ailleurs les ateliers « Valorisation de la recherche » et « e-crf » qui auront lieu de manière annuelle.

Pensez à vous inscrire !

## A qui s'adressent les ateliers de la recherche clinique ?

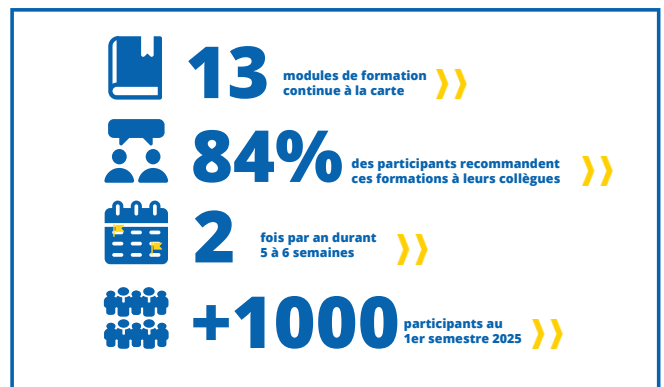
Dispensés par les personnels de la recherche et pour les personnels de la recherche de l'AP-HP et d'Île-de-France via le GIRCI, cette formation est destinée aux :

- personnels d'appui à la recherche
- investigateurs médicaux et paramédicaux

Venant :

- de l'AP-HP
- des établissements de santé d'Île-de-France

## Chiffres clés des ateliers de la recherche clinique



## Ce qui fait le succès des ateliers selon les participants



# » PROGRAMME

## MODULE 1

Lundi 18 mai 2026  
de 9h30 à 12h30

Code stage : 042597400  
Code session : 9740000003

Date limite d'inscription :  
11 mai 2026

### TOUT COMPRENDRE DE LA RECHERCHE CLINIQUE EN ÎLE-DE-FRANCE : RÉGLEMENTATION, ACTEURS, ENJEUX

#### Contenu :

- Introduction et points de repères essentiels
- Les grandes étapes d'un projet de recherche
- Organisation de la recherche en Île-de-France

#### Animatrices :

- Naïma BELDJOUDI, référente Appui à l'investigation clinique et aide à l'inclusion, AP-HP. Nord - Université Paris Cité
- Pauline JOUANY, cadre de l'unité de recherche clinique de l'hôpital européen Georges-Pompidou
- Dr Amélie YAVCHITZ, cheffe du service de recherche clinique de l'Hôpital Fondation A. de Rothschild et présidente du GIRCI IDF

**Public ciblé :** tout public débutant et/ou tous métiers pour mieux connaître la recherche

## MODULE 2

Jeudi 21 mai 2026  
de 14h00 à 17h00

Code stage : 042389807  
Code session : 8980700008

Date limite d'inscription :  
14 mai 2026

### MONITORING ET CLÔTURE DE LA RECHERCHE

#### Contenu :

- Le monitoring : cadre d'intervention de l'ARC ; différentes étapes du monitoring
- La clôture de la recherche : déclaration de fin de recherche, visite de clôture et rapport final

#### Animatrice :

- Nawal DERRIDJ-AIT YOUNES, cadre de l'Unité de Recherche Clinique des hôpitaux Saclay Ouest

**Public ciblé :** prioritairement ARC et TEC et chef de projet CP/CEC

## MODULE 3

Mardi 26 mai 2026  
de 9h30 à 12h30

Code stage : 052597599  
Code session : 9759900003

Date limite d'inscription :  
19 mai 2026

### Financements de la recherche et de l'innovation en santé

#### Contenu :

- Le financement de l'hôpital
- Les différents financeurs de la recherche
- Le financement pluriannuel des projets de recherche
- L'intéressement recherche

#### Animateurs :

- Florence BAGUET directrice des finances et des plateformes technologiques
- Maxime BRUN, responsable finances du secteur projets européens et multi-partenariaux

**Public ciblé :** tout public

# >> PROGRAMME

## MODULE 4

Mardi 26 mai 2026  
de 14h00 à 17h00

Code stage : 072598412  
Code session : 9841200002

Date limite d'inscription :  
19 mai 2026

## LES MÉDICAMENTS DE THÉRAPIE INNOVANTE (MTI)

### Contenu :

- Introduction aux MTI
- Spécificité méthodologiques des essais cliniques sur les MTI
- Circuits des produits cellulaires : du prélèvement à l'administration
- Circuits des vecteurs et produits viraux

### Animateurs :

- Dr Carole METZ, Pharmacien hospitalier, pharmacie à usage interne, Pitié-Salpêtrière
- Dr Coralie MOINE-PICARD, Pharmacien hospitalier, service de Biothérapie cellulaire et tissulaire, hôpital Saint-Louis
- Dr Hélène BOUCHER-PILLET, Responsable du département contrôle qualité du centre MEARY
- Lucie BIARD, Méthodologiste statisticienne, Service de Biostatistique et Information Médicale, hôpital St-Louis
- Dr Jean-Roch FABREGUETTES, Directeur du Centre MEARY

**Public ciblé :** tout public

## MODULE 5

Jeudi 11 juin 2026  
de 9h30 à 12h30

Code stage : 092390942  
Code session : 9094200006

Date limite d'inscription :  
4 juin 2026

## MODULE 5 : MISE EN PLACE D'UN PROJET DE RECHERCHE DANS LE CENTRE INVESTIGATEUR

### Contenu :

- Préparation de la MEP : contexte, rôle des acteurs, questionnaire de faisabilité, plan de monitoring
- Jour de la MEP : conseils et pièges à éviter
- Les suites de la MEP

### Animatrice :

- Annabelle METOIS, cheffe de projet Unité de Recherche Clinique des hôpitaux Nord secteur Ouest

**Public ciblé :** ARC débutants

## MODULE 6

Jeudi 11 juin 2026  
de 14h00 à 17h00

Code stage : 042389806  
Code session : 8980600007

Date limite d'inscription :  
4 juin 2026

## MODULE 6 : ESSAIS CLINIQUES PORTANT SUR UN PRODUIT DE SANTÉ : MÉDICAMENT / DISPOSITIF MÉDICAL

### Contenu :

- Essais cliniques académiques - circuit des médicaments (organisation, limites et contraintes réglementaires)
- La spécificité des dispositifs médicaux en recherche clinique
- Les Investigations Cliniques

### Animatrices :

- Dr Florence EMPANA-BARAT, pharmacien département des essais cliniques de l'Agence Générale des Equipements et Produits de Santé
- Moufida DABBECH-CHAABI, experte en Innovation et recherche clinique & évaluation scientifique des technologies de Santé – cellule Innovation

**Public ciblé :** tout public

# >> PROGRAMME

## MODULE 7

Lundi 15 juin 2026  
de 9h30 à 12h30

Code stage : 072598411  
Code session : 9841100002

Date limite d'inscription :  
8 juin 2026

## MODULE 7 : DATA-MANAGEMENT ANALYSE ET RAPPORT FINAL

### Contenu :

- Enjeux du datamanager
- Différentes étapes : conception du CRF, contrôles de cohérence, suivi, gel de base ; post-conception de l'eCRF, plan de validation
- Préparation des données pour l'analyse statistique
- Bonnes pratiques de paramétrage et impacts sur l'analyse
- Valorisation statistique des données cliniques

### Animateurs :

- Sylvie AZERAD, responsable data manager / Référent Vigilance liée aux Recherches, URC Paris-Saclay Ouest (URCPSO)
- Pauline ALEXANDRE, responsable Data Manager - URC Paris-Saclay
- René DE CHAMPS-DE-SAINT-LEGER, data manager et biostatisticien - URC Paris-Saclay Sud

**Public ciblé :** tout public

## MODULE 8

Mardi 16 juin 2026  
de 9h30 à 12h30

Code stage : 052597570  
Code session : 9757000003

Date limite d'inscription :  
9 juin 2026

## MODULE 8 : QUALITÉ ET SÉCURITÉ DE LA RECHERCHE

### CONTENU :

- Qualité en recherche clinique
- Gestion des non-conformités et brèches sérieuses de sécurité
- Se préparer à une inspection

### ANIMATRICES :

- Sabrina LEVEAU, responsable du secteur Qualité, gestion des risques, évaluation
- Marine BELUZE, qualitiennne, pôle Qualité, gestion des risques, évaluation DRCI – AP-HP

**PUBLIC CIBLÉ :** tout public impliqué dans un projet de recherche

# >> PROGRAMME

## MODULE 9

Jeudi 18 juin 2026  
de 09h30 à 12h30

Code stage : 052597569  
Code session : 9756900002

Date limite d'inscription :  
11 juin 2026

## COMMENT ACCOMPAGNER UN INVESTIGATEUR DANS LA RÉDACTION D'UN PROTOCOLE DE RECHERCHE

### Contenu :

- Revue des étapes de rédaction d'un protocole de recherche
- Conseils méthodologiques de mise en cohérence
- Echanges et cas pratiques

### Animatrices :

- Dr Laurence BERARD, coordinatrice adjointe de l'unité de recherche clinique Est-parisien

**Public ciblé :** biostatisticiens, chefs de projets, ARC, méthodologistes

## MODULE 10

Lundi 22 juin 2026  
de 9h30 à 13h et 14h à 17h

Code stage : 042389802  
Code session : 8980200007

Date limite d'inscription :  
15 juin 2025

## LA VIGILANCE DES ESSAIS CLINIQUES

### Contenu :

- La vigilance applicable aux recherches
- Les responsabilités du promoteur et de l'investigateur
- Présentation de la vigilance des recherches dont l'APHP est promoteur
- Mises en pratique

### Animateurs :

- Dr Sarra DALIBEY, responsable du secteur vigilance
- Dr Céline LE GALLUDEC, responsable adjointe du secteur vigilance

**Public ciblé :** tout public

## MODULE 11

Jeudi 25 juin 2026  
de 09h30 à 13h

Code stage : 072598410  
Code session : 9841000002

Date limite d'inscription :  
18 juin 2026

## LA CONTRACTUALISATION DANS LE CADRE DES PROJETS DE RECHERCHE

### Contenu :

- Différents types de conventions
- Circuit de contractualisation
- Grille de surcoûts

### Animatrices :

- Zouleikha BENTOUMI, responsable du secteur expertise juridique
- Zakia IDIR, responsable du guichet unique des promoteurs académiques et industriels, DRCI

**Public ciblé :** tout public

# >> PROGRAMME

## MODULE 12

Vendredi 26 juin 2026  
de 09h30 à 12h30

Code stage : 092390940  
Code session : 9094000006

Date limite d'inscription :  
19 juin 2026

## LA RÉGLEMENTATION DE LA RECHERCHE CLINIQUE

### Contenu :

- Pourquoi réglementer la recherche clinique
- Les acteurs
- Les textes applicables
- Les soumissions initiales
- Les modifications substantielles
- Le RGPD

### Animatrices :

Marine CAMUS et Christine PEREIRA, cheffes de projet promotion nationale et internationale AP-HP

**Public ciblé :** tout public

## MODULE 13

Jeudi 2 juillet 2026  
de 09h30 à 12h30

Code stage : 042601490  
Code session : 0149000001

Date limite d'inscription :  
25 juin 2026

## LES RESSOURCES BIOLOGIQUES AU CŒUR DE LA RECHERCHE : TRAVAILLER AVEC LES CENTRES DE RESSOURCES BIOLOGIQUES (CRB)

### Contenu :

- Présentation des Centres de Ressources Biologiques (CRB) de l'AP-HP
- Fonctionnement opérationnel d'un CRB
- Illustration du rôle des CRB à travers des exemples concrets de valorisation en recherche clinique
- Articulation des CRB avec les différents acteurs de la recherche clinique

### Animatrices :

- Margaux POIREAU, Collégiale des CRB de l'AP-HP

### Responsables et ingénieures de CRB :

- Lucile ARMENOULT (CRB SAT)
- Dr. Sarah TUBIANA (CRB Biothèque Bichat)
- Pr. Céline VERSTUYFT (PRB Paris-Saclay)

**Public ciblé :** tout public

# RENSEIGNEMENTS COMPLÉMENTAIRES

## MODALITÉS D'INSCRIPTION

### Professionnels de l'AP-HP

► Recueillez l'accord de votre encadrant et inscrivez-vous en remplissant le tableau sur le lien du mailing

► La mention de votre nom dans le tableau vaudra inscription (vous ne recevrez pas d'accusé de réception) mais une convocation vous sera envoyée quelques jours avant l'atelier

► Merci de veiller à renseigner toutes les colonnes du tableau (notamment vos métier et lieu d'exercice pour permettre aux formateurs d'adapter leur intervention)

### Professionnels hors AP-HP

► Recueillez l'accord de votre encadrant et remplissez ensemble votre fiche d'inscription individuelle

► Envoyez-la à l'adresse générique : [formation.drc@aphp.fr](mailto:formation.drc@aphp.fr) et copie à : [contact@girci-idf.fr](mailto:contact@girci-idf.fr)

► Notez que vous ne recevrez pas d'accusé de réception mais qu'une convocation vous sera envoyée quelques jours avant l'atelier.

**Votre inscription aux ateliers vous engage et nous comptons sur votre présence.**

En cas d'empêchement merci de prévenir immédiatement le service de la formation continue ([formation.drc@aphp.fr](mailto:formation.drc@aphp.fr)) pour que la place libérée soit proposée aux personnes inscrites sur liste d'attente.

## CONTACT

Mme Coryse ARNAUD - Responsable attractivité et fidélisation - Pôle talents et attractivité

Direction de la recherche clinique et de l'innovation (DRCI) de l'AP-HP

01 44 84 17 96 - [coryse.arnaud@aphp.fr](mailto:coryse.arnaud@aphp.fr)

## LIEU DES FORMATIONS

Tous les ateliers se dérouleront dans l'Amphithéâtre Milian au sein du Carré Historique de l'Hôpital Saint Louis (Porte 23; 1er étage)

